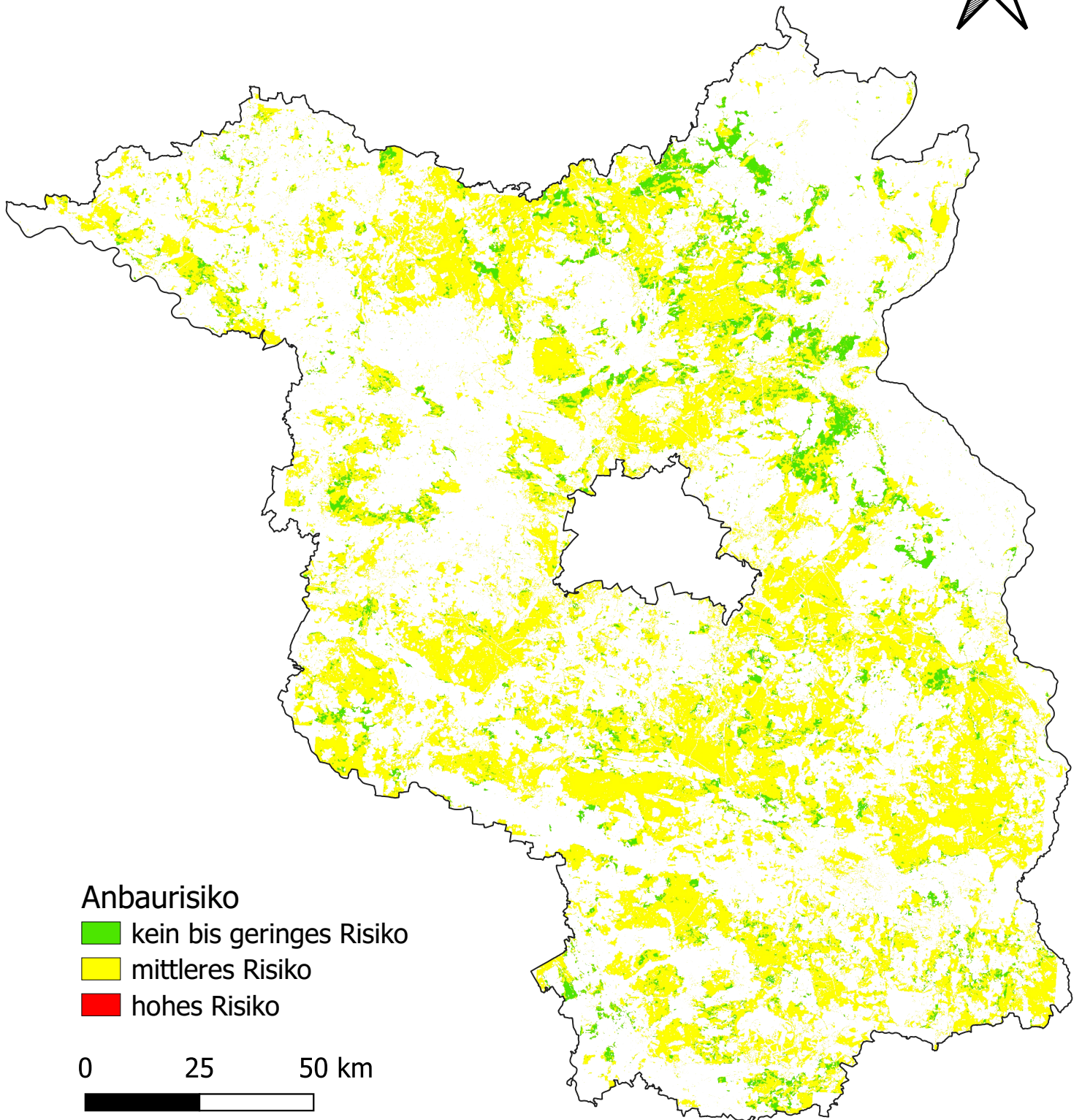






Anbaurisiko Kiefer RCP 4.5 2031-2060



Anbaurisiko

-  kein bis geringes Risiko
-  mittleres Risiko
-  hohes Risiko

0 25 50 km



Erstellt im Rahmen des Projekts KlimaberaterFWZ
Copyright: Professur für Fernerkundung und
Landschaftsinformationssysteme; Albert-Ludwigs
Universität Freiburg

Gefördert durch:



Bundesministerium
für Ernährung
und Landwirtschaft

Bundesministerium
für Umwelt, Naturschutz
und nukleare Sicherheit

 Waldklimafonds

 FNR
Fachagentur Nachwachsende Rohstoffe e.V.

aufgrund eines Beschlusses des Deutschen Bundestages