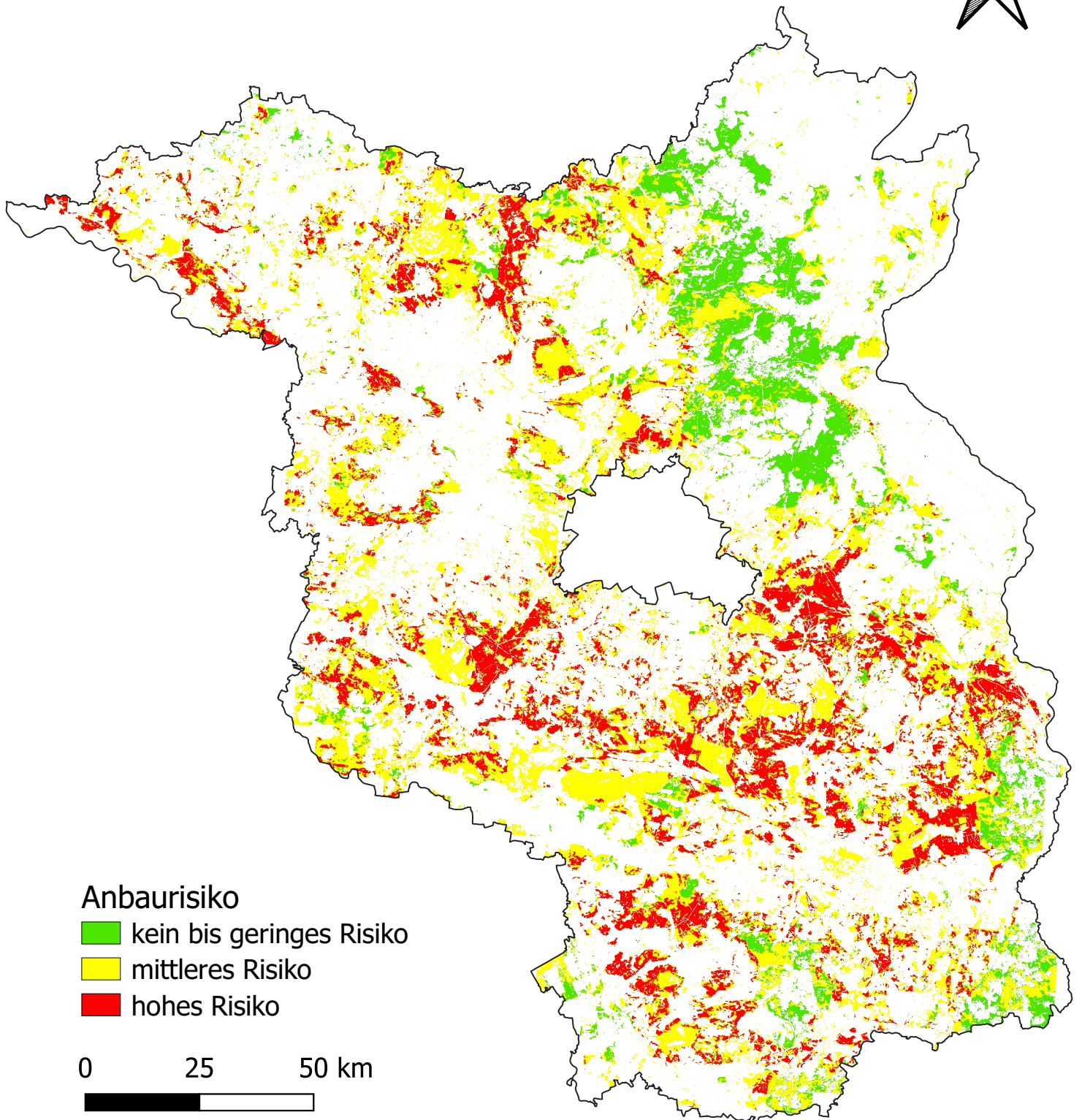



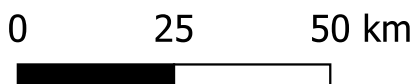


# Anbaurisiko Buche RCP 4.5 2031-2060



## Anbaurisiko

-  kein bis geringes Risiko
-  mittleres Risiko
-  hohes Risiko



Erstellt im Rahmen des Projekts KlimaberaterFWZ  
Copyright: Professur für Fernerkundung und  
Landschaftsinformationssysteme; Albert-Ludwigs  
Universität Freiburg

Gefördert durch:



Bundesministerium  
für Ernährung  
und Landwirtschaft

Bundesministerium  
für Umwelt, Naturschutz  
und nukleare Sicherheit

 Waldklimafonds

 FNR  
Fachagentur Nachwachsende Rohstoffe e.V.

aufgrund eines Beschlusses des Deutschen Bundestages